

WEIZEN QUALITÄT ERNTEN



TIMAC AGRO BERATUNGS-KIT



WIE KANN MAN DIE KORNFÜLLUNG FÜR EIN HOHES TKG UND HOHEN PROTEINGEHALT VERBESSERN?

Das Tausendkorngewicht ist ein Ertragsbestimmender, und der Proteingehalt ein Preisbestimmender Faktor. Beide Faktoren sind wichtige Parameter für Landwirte und hängen von der Photosyntheseaktivität sowie der Stickstoffverfügbarkeit ab. Wie können Landwirte diese beiden Ziele erreichen?

Bis zu

50% der Photosyntheseaktivität
in Weizen
im Fahnenblatt

1 TIMAC AGRO INSIGHT

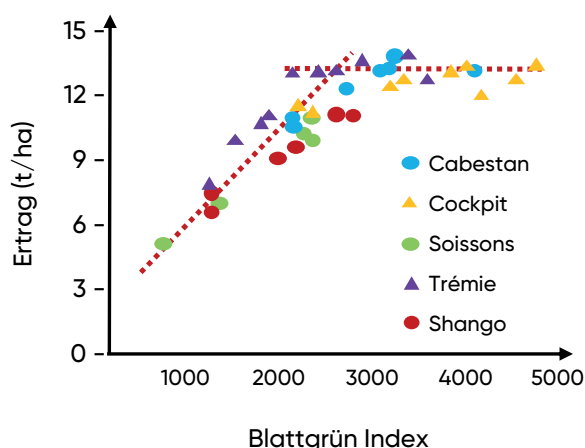
Im Fahnenblattstadium (BBCH 39) wurden bereits 80% des Stickstoffs absorbiert. Die physiologische Aktivität und die enzymatischen Prozesse müssen jedoch weitergehen:

• Vor diesem Stadium wird die Photosyntheseleistung in Wachstum umgewandelt. Ab BBCH 39 geht die Energie direkt ins Korn für die Stärkeproduktion. Steigerung des Tausendkorngewichts.

• Der Proteingehalt der Körner hängt ab von:

- **Stickstoff-Remobilisierung** von den Blättern ins Korn. Energie, also Photosyntheseaktivität sind dabei unerlässlich.
- **20% des Stickstoffs** werden während der Blüte und der Abreife absorbiert.

Um diese Ziele zu erreichen, muss die **Photosyntheseaktivität** so lange wie möglich aufrecht gehalten werden und **Stickstoff verfügbar** sein.



Beziehung zwischen Blattgrün Index
und Ertrag von Weizen

(Quelle : Gouache et al., 2014)

2 TIMAC AGRO LÖSUNG

TIMAC AGRO Technologies empfiehlt, Weizenqualität steigern und Ihre Landwirte bei der Zielerreichung zu unterstützen.

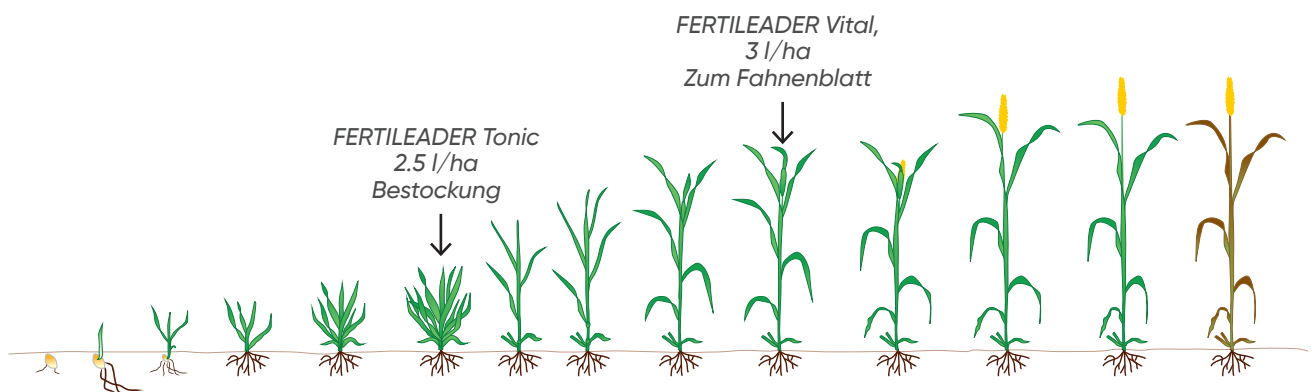


- Verbesserte Aufnahme, Transport und Verteilung von Nährstoffen
- Erhöht die Toleranz gegenüber abiotischem Stress
- Stimuliert die Photosyntheseaktivität

EMPFEHLUNGEN

FERTILEADER hilft bei der Verbesserung der Kornfüllung für ein hohes TKG und hohe Proteingehalte:

- Durch Erhöhung der Photosyntheseaktivität durch **Biostimulator**
- Durch Erhöhung der Verfügbarkeit von Stickstoff für die späte Absorption



• **Anwendungsmethode:** Blattapplikation mit Feldspritze. Wassermenge min. 150l/ha

TESTRESULTATE



WEIZEN

- Kultur: Winterweichweizen
- Jahr: 2014-2015
- Anzahl Versuche: 56
- Land: Frankreich
- Anwendung: Fertileader: 3L/ha
- Wassermenge: 150L/ha
- Anwendungsstadium: Fahnenblatt

RESULTATE

Vorteile von FERTILEADER

KONTROLLE VS FERTILEADER AZUR

+5,3
qt/ha
ERTRAG

+0,3 %
PROTEIN
GEHALT (%)

+8,6%
NUE (%)
Stickstoff-
effizienz