

Ceteia

OVIN B



MINERALLECKSTEIN

SPEZIFITÄTEN: Zink-Chelate, Selen, Extrakt der Weintraube, Vitamin E, Calseagrit und Iotech, Natriumanteil

ZUSAMMENSETZUNG

Makroelemente

Natrium (Na)	23,5%
Calcium (Ca)	8%
Phosphat (P)	3%
Magnesium (Mg)	1%
Mineralstoffe	90%

Vitamine (mg/kg)

Vitamin E	800
-----------	-----

Spurenelemente (mg/kg)

Zink (Zn)	12 000
<i>mit Chelaten</i>	1 200
Mangan (Mn)	2 000
Jod (I)	200
Cobalt (Co)	80
Selen (Se)	20
Kupfer (Cu)	0

ANWENDUNG

Selbstbedienung (geeigneter Halter)

Mindestmenge:

1 Block pro Herde von 30 Schafen

Durchschnittlicher Tagesverbrauch:

Ausgewachsenes Schaf: 10 g/GVE/Tag



TIMAC AGRO Swiss SA
Im Ifang 16 – 8307 Effretikon
Tel. 044 743 77 11 – timacagroswiss@roullier.com



Agrément : aFR35.288.115

MIN46072.2321 ch-de – Shutterstock

Ceteia

OVIN B



GESUNDHEIT & WOHLBEFINDEN

Zur Stärkung
des
IMMUNSYSTEMS



www.ch.timacagro.com



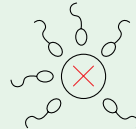
DIE HERAUSFORDERUNGEN IN DER TIERFÜTTERUNG



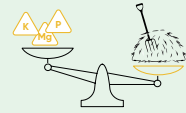
Schlechtes
Immunsystem



Huf- und Klauen-
probleme



Reproduktions-
störungen



Mineralstoffmangel im
Futter

WIRKUNGSWEISE

STÄRKT DAS IMMUNSYSTEM

Kombination aus Vitamin E, Selen, Zink, Mangan und pflanzlichen Antioxidantien

- Unterstützt die Immunität
- Unterstützt den Stoffwechsel in Stressphasen
- Schützt die Zellen vor oxidativem Stress

Zink in Form von Chelaten

- Bessere Assimilation von Spurenelementen
- Beteiligt an der Qualität von Klauen und Wolle

UNTERSTÜTZT WACHSTUM UND FRUCHTBARKEIT

Kombination aus Vitamin E, Selen, Zink und Mangan

- Verbessert die Übertragung vom Muttertier auf den Fötus
- Verbesserte Aufnahme von Spurenelementen durch Chelatform

VERBESSERT DIE FUTTEREFFIZIENZ

Calseagrit und Iotech

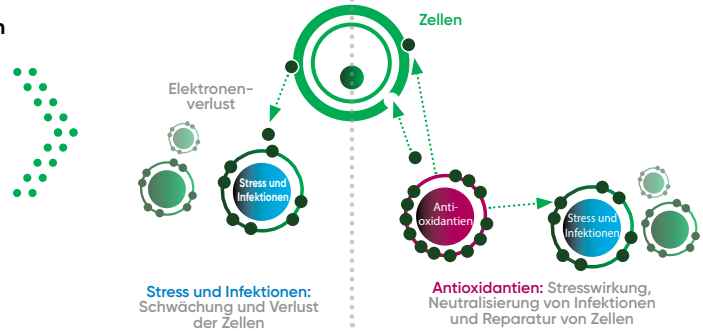
- Fördert die Pansenverdauung
- Pufferwirkung
- Stimulation der Pansenbakterien

Natriumanteil

- Anregung des Speichelflusses und der Produktion von körpereigenem Bicarbonat

OHNE ANTIOXIDANTIEN

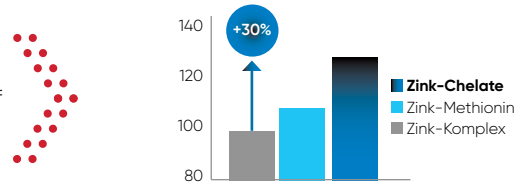
MIT ANTIOXIDANTIEN



Stress und Infektionen: Schwächung und Verlust der Zellen

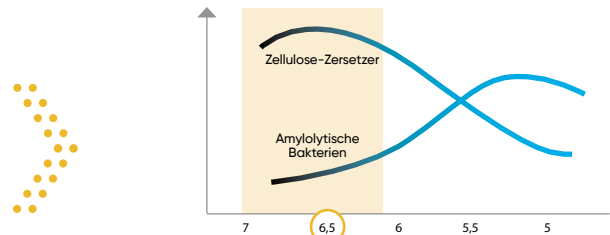
Antioxidantien: Stresswirkung, Neutralisierung von Infektionen und Reparatur von Zellen

30 % höhere Verfügbarkeit bei Wiederkäuern



Quelle: Florida university 2000

Aktivität



Pansen-pH (schwankt je nach Art des Futters, abhängig vom Anteil an leicht verdaulichen Kohlenhydraten)

Quelle: Soltner